

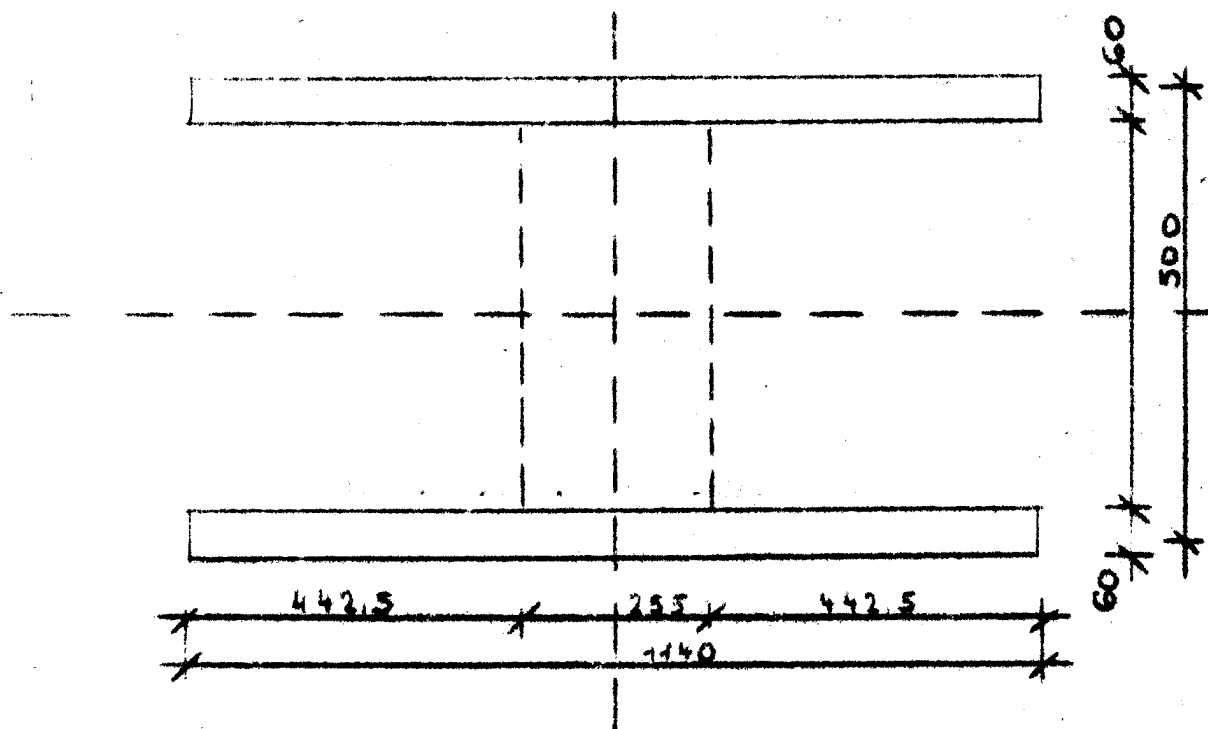
Mostní list mostu pozemní komunikace			
Ev.č. mostu:	409-028		
Název mostu:	Most přes Stálecký potok před Stálkami		
Místní název:	k.ú. Stálky + k.ú. Podhradí nad Dyjí		
Předmět přemostění:	Vodoteč (stálý průtok)		
Převáděná komunikace:	2. třída / 409		
Název převáděné komunikace:			
Staničení liniové:	108.648 km	Staničení na úseku: 4.560 km	
Rok postavení:	9999		
Rok poslední rekonstrukce:			
Kraj:	Jihomoravský		
Okres:	Znojmo		
Obec (MČ):	Stálky		
Katastrální území:	Stálky		
Správce mostu:	kraj Jihomoravský, SÚS Jihomoravského kraje, oblast Západ, cestmistrovství Vranovská Ves		
Zpracovatel mostního listu:			
Zatížitelnost v době uvedení do provozu, způsob a rok stanovení			
Způsob stanovení: $V_n = -$ $V_r = -$ $V_e = -$ $V_{aj}(V_a) = -$ Rok:			
Zatížitelnost současná, způsob a rok stanovení			
Způsob stanovení: N (Způsob stanovení zatížitelnosti neznámý) $V_n = 20.0\text{ t}$ $V_r = 25\text{ t}$ $V_e = 96\text{ t}$ $V_{aj}(V_a) = 12.0\text{ t}$ Rok: 2017			
Základní údaje			
Celkový počet polí: 1		Délka přemostění: 2.55 m	
Šikmost: Kolmý 100.00 g		Volná šířka: 7.50 m	
Plocha mostu: 28.40 m ²		Délka NK: 3.55 m	
Souřadnice mostu		S-JTSK X: -670719 Y: -1186505	WGS: 48.890839°N 15.661958°E
Popis spodní stavby: kamenné zdivo a křídla			
Popis nosné konstrukce: Polokruhová cihelná klenba tl. 0.5 m.+ rozšíření zleva i zprava l nosníky +mostovka z trubek			
Poznámka k nosné konstrukci:			
Ostatní údaje			
Výška mostu nad terénem: 2.10 m		Výška NK nad hladinou vody: 1.30 m	
Q_{100} : -		Normální hladina vody: 0.20 m	
Navrhovaná hladina NH: - m n.m.		Kontrolní navrhovaná hladina KNH: - m n.m.	
1.1 Základy mostních podpěr a křídel			
-	Způsob založení: Plošné Materiál základů: Kámen Založení mostu je pravděpodobněplošné		
1.2 Mostní podpěry a křídla			
Opěry	Počet: 2 Typ podpěr: Krajní opěra Druh: Masivní opěra Materiál: Kámen Délka: 0.00 až 0.00 m Šířka: 0.00 až 0.00 m Výška: 0.00 až 0.00 m Opěry původní klenby jsou zděné z cihel a doplněny lomovým kamenem. Na obou stranách je most rozšířen - rozšiřující opěry a křídla jsou zděné z lomového kamene.		
1.2.4 Křídlo			
-	Křídla jsou rovnoběžná zděná z lomového kamene.		
1.3 Zemní těleso, záhozy, zpevnění			
-	součást silnice téměř v úrovni okolního terénu		
1.3.5 Zpevnění dna vodoteče			
-	betonová mazanina		

2.1 Nosná konstrukce			
-	<p>Počet polí: 1 Šikmá světlost: 2.55 m Kolmá světlost: 2.55 m Konstrukční výška: 0.50 m Rozpětí: 0.00 m Šířka NK min.: - m Šířka NK max.: - m Převažující materiál: Cihly Další materiál: Ocelové plnostěnné nosníky Druh statického působení: Klenba Prefabrikát: Nezadaný</p> <p>Nosnou konstrukci původního mostu tvoří polokruhová cihelná klenba (asi tl. 0,5 m) , která je opatřena omítkou. Na obou stranách byl most rozšířen - vlevo 3x I č.22 a vpravo 2x I č.22. Mostovku v rozšíření tvoří ocelové výmětové trubky.</p>		
2.2 Ložiska, klouby			
-	<p>Způsob uložení: bezložiskové přímé uložení (lepenka, ocel. plech a pod.) Výrobce: Výrobní typové označení: Datum výroby: - Počet ložisek (ks) - Jmenovitý posun (mm) -</p> <p>v rozšíření přímé uložení</p>		
2.3 Mostní závěry			
-	<p>Typ MDZ: neznámý Výrobce MDZ: Výrobní typové označení: Datum výroby: - Délka MDZ (m) - Jmenovitý posun (mm) -</p> <p>nejsou</p>		
2.4 Čelní zdi a přesypávka			
-	<p>Čelní zdi klenby jsou kamenné.</p>		
3.1 Vozovka			
-	<p>Povrch komunikace: Živice Skladba vozovky: Šířka mezi obrubami: 7.00 m</p> <p>Vozovka na mostě je živичná, krajnice štěrkové.</p>		
3.2 Chodníky			
-	<p>Povrch chodníku: Nezadaný Šířka chodníku: 0.00 m Plocha chodníku: 0.00 m²</p> <p>nejsou</p>		
3.3.1 Římsa			
-	<p>Římasy jsou železobetonové.</p>		
3.5 Izolační systém mostovky			
-	<p>Druh penetrace/peč.vrstvy: Druh izolační vrstvy: Typ izolace: Neuvedeno Materiál izolace: Tloušťka izolace (mm): - Ochrana izolace:</p> <p>Klenba má pravděpodobně jílové těsnění, v rozšíření není žádná izolace</p>		
3.6 Odvodnění mostu			
-	<p>Druh odvodnění vozovky: žádné Zaústění odvodnění: Typ odvodňovačů: Výrobce odvodňovačů: Ležaté svody: Svislé svody: Výrobce svodů:</p> <p>není</p>		
4.2 Zábradlí			
-	<p>Na mostě je osazeno ocelové zábradlí - dvě madla .</p>		
4.3 Dopravní značení, označení mostu			
-	<p>Druh značení: svislé</p> <p>Dopravní značky B13 (20t) a E5 (25t) a označení mostu jsou osazeny na obou stranách mostu</p>		
4.6 Území pod mostem a přístupové cesty			

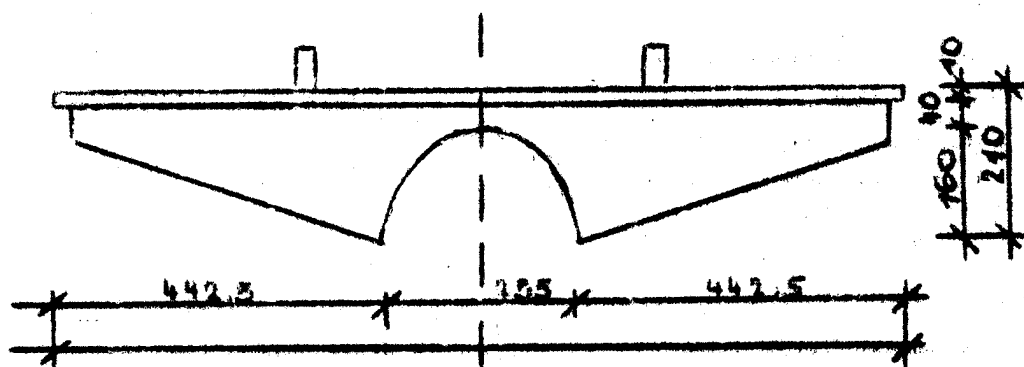
-	Pod mostem koryto Stáleckého potoka. Přístup pod most je dobrý.
4.7 Cizí zařízení na mostě	
-	Typ zařízení: Neuvedeno Správce: není
Správní údaje Archivace projektu: Nezadaná	
Klasifikační stupeň stavu mostu Nosná konstrukce: IV - Uspokojivý Spodní stavba: IV - Uspokojivý Použitelnost: III - Použitelné s výhradou	
Datum provedení poslední HPM(1HPM,MPM): 7.11.2017	
Reprodukční pořizovací hodnota: 0.00 Kč Datum posledního stanovení: -	
Dne: Vypracoval - podpis:	
Datum tisku: 17.8.2021 08:13 Vytisknul z BMS: Šeiner Jiří	

SCHEMATICKÝ NÁČRT MOSTU:
(půdorys, příčný a podélný řez a pohled)

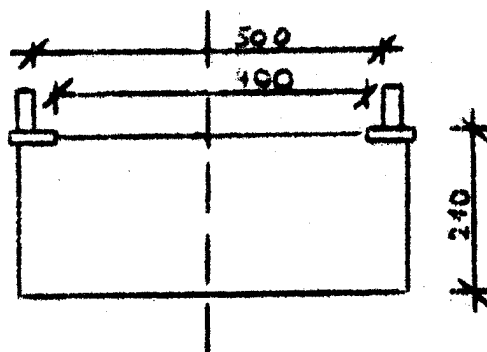
PŮDORYS 1:100



PODÉLNÝ ŘEZ 1:100



PŘÍČNÝ ŘEZ 1:100



Schematický náčrt mostu, převzatý z ML